



**F** Feldmann

LÖSUNGEN

# SYSTEMLÖSUNGEN MIT GLAS

ALLES AUS EINER HAND



2

3

JETZT NEU:  
ENTDECKEN SIE UNSER  
GLASSORTIMENT



# FELDMANN-GLASLÖSUNGEN

## EIN HARMONISCHES ZUSAMMENSPIEL

Glas ist ein elementarer Bestandteil der Feldmann-Systemlösungen. Daher ist es naheliegend, auch Glas-scheiben in unser Sortiment aufzunehmen. Wir bieten Ihnen ein umfangreiches Lagerscheiben-Programm (für eleganza canopy), das wir immer für Sie vorrätig halten. Die Gläser sind, hinsichtlich Glasbearbeitung, bereits perfekt für den Einsatz vorbereitet. Doch das

ist nicht alles. Auch individuelle Anfragen für maßge-schneiderte Scheiben können wir jederzeit realisieren, egal ob mit spezieller Kantenbearbeitung oder farbi-gen Zwischenfolien. Für Ihre Fragen rund um das The-ma steht Ihnen ein kompetentes Team an Experten zur Verfügung.

### IHRE VORTEILE:

- Sie erhalten alle Komponenten aus einer Hand
- Alle Bestandteile passen perfekt zusammen
- Weniger Koordinationsaufwand zwischen unterschiedlichen Lieferanten
- Ganzheitliche Beratung zu den Systemlösungen
- Schnelle Lieferzeiten



### FELDMANN-GLASSORTIMENT:

- Einscheibensicherheitsglas (ESG)
- Teilvorgespanntes Glas (VSG aus TVG)
- Verbundsicherheitsglas (VSG aus ESG)

### MÖGLICHE GLASBEARBEITUNGEN:

- Individuelle Abmessungen
- Verschiedene Kantenbearbeitungen
- Lochbohrungen/Glasaussparungen
- Individuelle Farben (über Zwischenfolien)



# ZWISCHENFOLIEN FÜR VSG-GLAS

## SICHERHEIT UND FARBLICHE AKZENTE

Die Folien zwischen den VSG-Scheiben entscheiden über zahlreiche technische Parameter. Bei Feldmann bieten wir Ihnen SentryGlas®- und PVB-Folien an. Je nach Einsatzgebiet und Anforderungen kann zwischen den Folien die optimale Glas-Folienkombination ausgewählt werden.

Ein besonderes Highlight bei PVB-Folien ist die Mög-lichkeit der farblichen Gestaltung. Hier arbeiten wir mit dem renommierten Hersteller Vanceva® zusam-men. Farbige PVB-Folien sind die perfekte Lösung für einen individuellen Look an Treppen oder Geländern. Die Folien sind in unzähligen Farbvarianten herstellbar.

### PVB-FOLIE

- Universal-Zwischenfolie
- Kostenoptimale Glaslösung
- Farbige Folien realisierbar
- Wasserabweisend
- Besonders schnelle Verfügbarkeit

### SentryGlas®-FOLIE

- Stabile Hochleistungs-Zwischenfolie
- Größere Ausladung möglich (bei eleganza canopy im Vergleich zur PVB-Folie)
- Geringere Glasstärken bei gleicher Leistung realisierbar
- Extrem wasserabweisend

vanceva  
A WORLD OF COLOR









# GLASGELÄNDER MIT PUNKTHALTERN

**NEU:**  
JETZT MIT ABP

TRANSPARENTE OPTIK FÜR INNEN UND AUSSEN

Nahezu freischwebend wirken Glasscheiben, die mit Feldmann Glaspunkthaltern frontseitig befestigt werden. So setzen Sie ein echtes Highlight bei Ihren Projekten, egal ob im Innenbereich an Treppen und

Galerien, oder außen als Balkonbrüstung: Mit Glaspunkthaltern aus Edelstahl entstehen spannungsreiche und doch dezente Geländerlösungen.



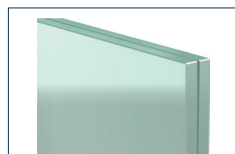
SYSTEMKOMPONENTEN

Glaspunkthalter



Glaspunkthalter ab Ø52mm oder 63x63mm sind als Absturzsicherung zertifiziert

Glas



Perfect Match - VSG-Glas mit individuellen Lochbohrungen.

Kantenschutz



Kantenschutzprofile und Nutrohre für verschiedenen Glasstärken gem. abP





# UNSER ZERTIFIZIERTES SORTIMENT

## VIelfalt in Form und Farbe

Feldmann bietet ein breites Portfolio an unterschiedlichen Glaspunkthaltern, die mit einem bauaufsichtlichen Prüfzeugnis (abP), verbunden mit einer Typenstatik, rechtssicher als Absturzsicherung verbaut werden können. Die Halter sind aus Edelstahl (V2A

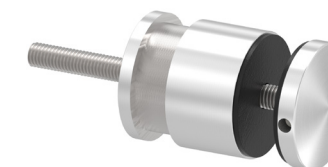
oder V4A) gefertigt. Die Oberfläche ist wahlweise geschliffen oder mit einer hochwertigen Pulverbeschichtung in RAL 9005 versehen. Individuelle Farben können ebenfalls jederzeit realisiert werden.



Glaspunkthaler Ø 52mm - V2A  
(auch in V4A und RAL9005 verfügbar)



Glaspunkthaler mit Schraube Ø 52mm - V2A  
(auch in V4A verfügbar)



Glaspunkthaler verstellbar Ø 52mm - V2A  
(auch in RAL9005 verfügbar)



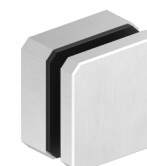
Glaspunkthaler verstellbar Ø 52mm - V2A  
(auch in V4A und RAL9005 verfügbar)



Glaspunkthaler Ø 62mm - V2A  
(auch in RAL9005 verfügbar)



Glaspunkthaler Ø 72mm - V2A  
(auch in V4A und RAL9005 verfügbar)



Glaspunkthaler 63 x 63mm - V2A



Glaspunkthaler 63 x 78mm - V2A



Feldmann DAS BESTE AUS METALL

Feldmann DAS BESTE AUS METALL

eleganza  
CANOPY

16a

16b



GERMAN  
DESIGN  
AWARD  
WINNER  
2023



DESIGN  
AWARD  
2022

ICO  
NIC  
AWA  
RDS  
2021

INNOVATIVE  
ARCHITECTURE

selection



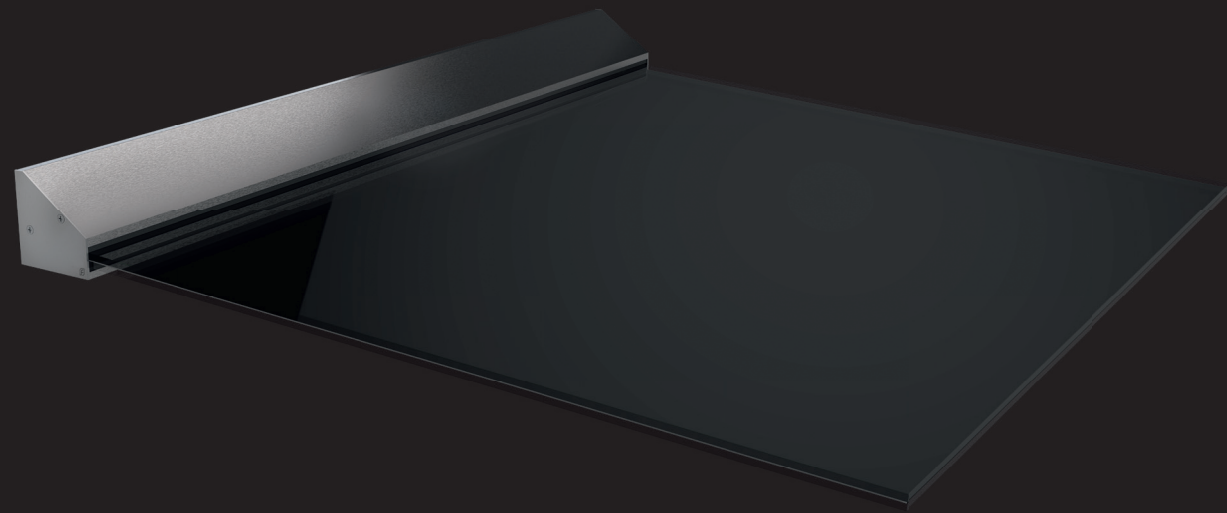
# VORDACHSYSTEM ELEGANZA CANOPY

ENTWICKELT MIT UNSERER GANZEN ERFAHRUNG

Das rahmenlose Vordachsystem, ohne Zugstangen, besticht durch seine Leichtigkeit. Die Kombination aus dem unaufdringlichen Material Glas sowie dezenten und hochstabilen Aluminiumprofilen sorgt für seine kühle Eleganz. Die freischwebende Optik macht das Vordach zu einem zeitlosen Designobjekt an der Fassade. Mit der aktualisierten europäischen Zulassung (ETA) können nun erstmals Verbundsicherheitsgläser

(VSG aus TVG) mit PVB-Zwischenfolie verbaut werden. Das bedeutet für Sie, ein besonders attraktives Preis-/Leistungsverhältnis, die Möglichkeit farbige Gläser (nach RAL) zu integrieren und eine deutlich schnellere Lieferzeit. Für den perfekten Service rund um eleganza canopy bieten wir Ihnen weiterhin unsere kostenlose Vorbemessung an.

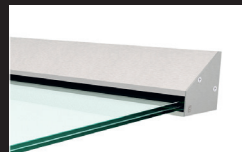
**NEU:**  
JETZT FÜR  
SCHEIBEN MIT  
PVB-FOLIE  
ZERTIFIZIERT



14

## SYSTEMKOMPONENTEN

### Profil & Abdeckung



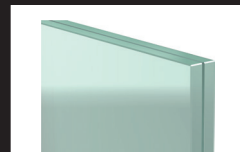
In verschiedenen Längen (1405-6000 mm) und Farben (E4/EV1, RAL 7016, DB 703, ROH)

### Montage-Set



Passend in allen Profilabmessungen mit Gummis, Scheibensicherungen und Endkappen

### VSG-Glas



Passend zur jeweiligen Einbausituation in unterschiedlichen Abmessungen inkl. Bearbeitung

### Befestigung



Befestigungslösungen für gedämmte und ungedämmte Fassaden



15

Das abgebildete Vordach ist mit der optionalen LED-Beleuchtung ausgestattet.







# PFOSTENGELÄNDER

EDELSTAHL-GLAS-KOMBINATIONEN IN PERFEKTION

Edelstahl-Glas-Kombinationen sind aus der modernen Architektur nicht mehr wegzudenken. So verleihen Geländer aus Glas und Edelstahl jedem Projekt ein modernes Erscheinungsbild. Sie schaffen eine angenehme und luftige Raumatmosphäre. Dabei stellen die Edelstahl-Produkte von Feldmann einen effektvollen Kontrast zur Transparenz der Glasfüllungen dar. Feldmann steht für eine besonders große Vielfalt an

Glasklemmen, denn wir sind überzeugt, dass Kreativität in der Architektur eine besonders große Auswahl an Formen, Farben und Größen benötigt. Auch passen wir regelmäßig unsere Zulassungen (abZ) auf Ihre Bedürfnisse an. Gerade haben wir die größte Erweiterung unserer allgemeinen bauaufsichtlichen Zulassung beantragt. Sprechen Sie uns an, was zukünftig möglich ist.

**NEU:**  
GLASKLEMMEN  
IN RAL 9005  
UND RAL 7016  
AUF LAGER



18

## SYSTEMKOMPONENTEN

### Edelstahlpfosten



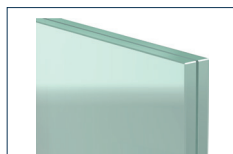
Verschiedene Pfosten mit unterschiedlichen Befestigungsarten (aufgesetzt, vorgesetzt, von unten)

### Glasklemmen



In unterschiedlichen Designs mit/ohne Sicherungsstift/-boden

### Glas

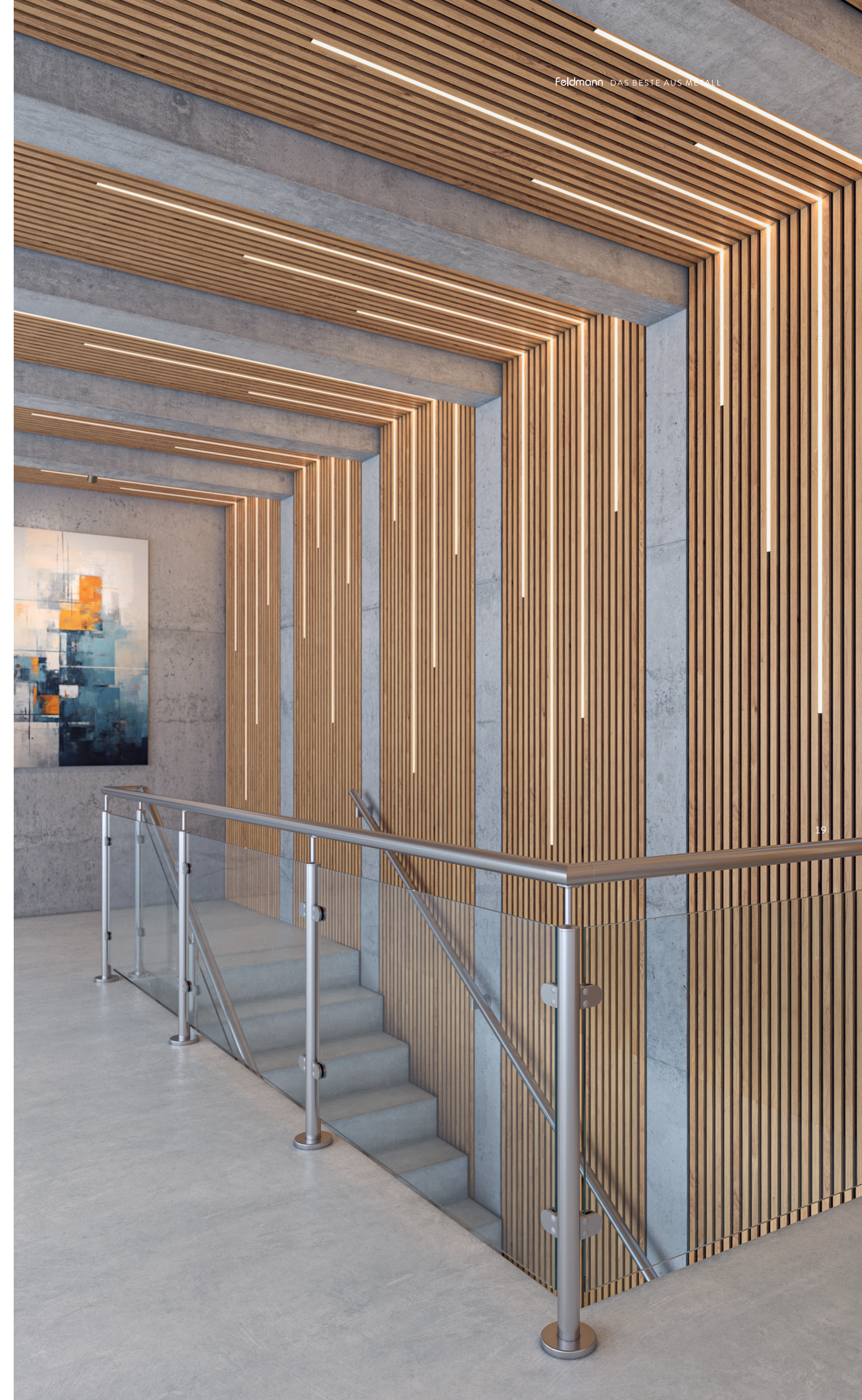


Gem. abZ/aBG in unterschiedlichen Abmessungen und Glasarten

### Zubehör



Ergänzende Produkte wie Handlaufrohre, -stützen und Endkappen



19







# GANZGLASGELÄNDER ELEGANZA RAILING

## FREIE SICHT GENIEßEN

Das eleganza Ganzglasgeländer-System von Feldmann steht für schlankes Design und schnelle Montage. Das durchdachte System ermöglicht sowohl Lösungen für innen als auch für außen und lässt sich dabei individuell an Ihre Anforderungen anpassen. Je nach Bedarf sind die unterschiedlichen eleganza Pro-

file für den privaten oder für den öffentlichen Bereich einsetzbar. Leicht, dezent und dennoch wirkungsvoll erschafft eleganza railing ein transparentes Erscheinungsbild, an dem Sie sich täglich erfreuen. Darüber hinaus genießen Sie die freie Sicht aus Ihren Räumen nach draußen in die Natur.



22

### SYSTEMKOMPONENTEN

eleganza railing Profil



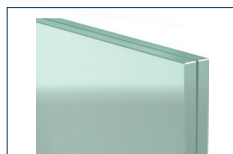
Eleganza light und strong für unterschiedliche Einbausituationen

Montage-Set



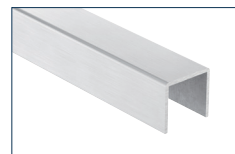
Passendes Keil-System mit Gummis für unterschiedliche Glasstärken

Glas



Passende VSG-Gläser für unterschiedliche Einbausituationen

Kantenschutz



Kantenschutzprofile und Nutrohre in unterschiedlichen Designs passend zur jeweiligen Glasstärke







## DEUTSCHLAND

Mühlsteig 25  
90579 Langenzenn  
+49 (0) 9101 / 4977-0  
[info@feldmann.de](mailto:info@feldmann.de)  
[www.feldmann.de](http://www.feldmann.de)



## ÖSTERREICH

Schmelz Nr. 47  
A-9772 Dellach / Drau  
+43 (0) 4714 / 29912  
[info@feldmann-gmbh.at](mailto:info@feldmann-gmbh.at)  
[www.feldmann-gmbh.at](http://www.feldmann-gmbh.at)



## SCHWEIZ

Besenbürenstraße 21  
CH-5624 Bünzen  
+41 (0) 566219904  
[info@feldmann-gmbh.ch](mailto:info@feldmann-gmbh.ch)  
[www.feldmann-gmbh.ch](http://www.feldmann-gmbh.ch)



[www.feldmann.de](http://www.feldmann.de)