



# HANDLAUF- SYSTEME

EDELSTAHL, HOLZ, LICHT & GLAS-KOMBINATIONEN

MAGAZIN





# FORM FOLLOWS FUNCTION

## DESIGN & ERGONOMIE MITEINANDER VEREINT

Handläufe gewährleisten einen sicheren Griff für alle Generationen und führen Nutzer sicher zu ihrem Ziel. Sie vermeiden wirkungsvoll Unfälle im Bereich von Treppen und Gängen. Neben den allgemeinen Sicherheitsaspekten spielen auch ergonomische Gesichtspunkte, wie Handlaufdurchmesser, Formgebung und Wandabstand eine zentrale Rolle für eine komfortable & intuitive Nutzung.

Gleichzeitig prägen Handläufe das Erscheinungsbild von Treppen sowie Fluren und sind ein unverzichtbarer Teil der Gebäudearchitektur. Feldmann reagiert darauf mit den vielseitigsten Handlauf-Systemen. Die große Bauteilvielfalt, hochwertige Materialien und vielfältige Formen ermöglichen individuelle Lösungen. Ob Edelstahl oder stilvolle Holz-Edelstahl-Kombinationen, ob rund, oval oder eckig, alle Komponenten sind optimal aufeinander abgestimmt und flexibel kombinierbar.







6

# QUALITÄT KANN MAN SEHEN

## QUALITÄT UND VERARBEITUNG

Wäre es nicht schön, wenn ein Handlauf Ihnen jedes Mal ein gutes Gefühl gibt? Bei Feldmann kommen nur die besten Materialien zum Einsatz. Alle Bauteile werden bei Feldmann mehrfach auf ihre perfekte Verarbeitung geprüft. Besonderen Wert legen wir auf die Ausgestaltung der Oberflächen. Die Edelstahlprodukte überzeugen durch eine matte, elegante Optik und ein makellooses Schliffbild in 240er Körnung, das zugleich besonders widerstandsfähig gegen Kratzer ist.

7





PRODUKTSORTIMENT  
SYSTEM-BAUTEILE



# VIELFALT & DESIGN

## HANDLAUFSYSTEME

Kombinationsstarke Elemente: Die Feldmann Handlaufsysteme bieten eine beeindruckende Produktvielfalt aus zahlreichen Handlaufrohren, Stützen, Verbindern, Endkappen und Haltern in verschiedenen Designs. Diese Vielfalt ermöglicht es Ihnen, den Handlauf individuell nach Ihren Wünschen zu konfigurieren und perfekt an die Gegebenheiten vor Ort anzupassen. Dank der Modularität können Sie aus verschiedenen Elementen und Designs ein einzigartiges Handlaufsystem erschaffen. So entsteht ein durchdachtes Gesamtsystem, das sowohl designtechnisch als auch funktional überzeugt.

### HANDLAUFROHRE

Die Wahl des richtigen Handlaufrohrs beeinflusst nicht nur die Optik des Handlaufs, sondern auch die angenehme und sichere Führung entlang des Rohrs. Ergonomisch weich oder klare Kante zeigen – Feldmann überlässt Ihnen die Wahl.

### VERBINDER

Das vielfältige Sortiment an Handlaufrohr-Verbindern überzeugt durch maximale Anpassungsfähigkeit an jede bauliche Gegebenheit. Ob gerade Verbindungen, Ecken oder Steigungen – die präzise gefertigten Elemente gewährleisten stabile Übergänge und eröffnen vielfältige Möglichkeiten. Für eine flexible und durchgängige Gestaltung des Handlaufsystems.

### HANDLAUFHALTER

Die Handlaufhalter von Feldmann gewährleisten nicht nur eine sichere Befestigung des Handlaufs an der Wand, sondern bieten zudem umfassende Gestaltungsfreiheit bei der Auswahl des idealen Designs. Jeder Handlaufhalter wird mit einem passenden Anschluss für Feldmann Handlaufrohre geliefert. Für die Integration des Handlaufs an einem Pfostengeländer, bietet Feldmann passende Handlaufstützen an. So fügt sich jedes Detail nahtlos zusammen und schafft eine harmonische Gesamtwirkung.

### ENDKAPPEN

Endkappen für Handläufe sorgen für einen perfekten Abschluss und erhöhen die Sicherheit, indem sie scharfe Kanten abdecken. In vielfältigen Formen – ob rund oder eckig – bieten sie zahlreiche Designmöglichkeiten, um das Handlaufsystem individuell abzurunden und stilvoll zu gestalten.





# HANDLAUF- ROHRE

## ELEGANZ UND SICHERHEIT

Die Wahl des passenden Handlaufrohres beeinflusst den Komfort, die Sicherheit und das Erscheinungsbild eines Treppenhauses oder Geländers. Eine ergonomische, runde Form sorgt für einen angenehmen Halt und kann die Benutzerfreundlichkeit erhöhen, während eine klare, moderne und eckige Form dem Raum eine zeitgemäße Eleganz verleiht.

Mit Feldmann Handlaufrohren in diversen Größen und Farben können Sie auf unterschiedlichste Anforderungen reagieren.





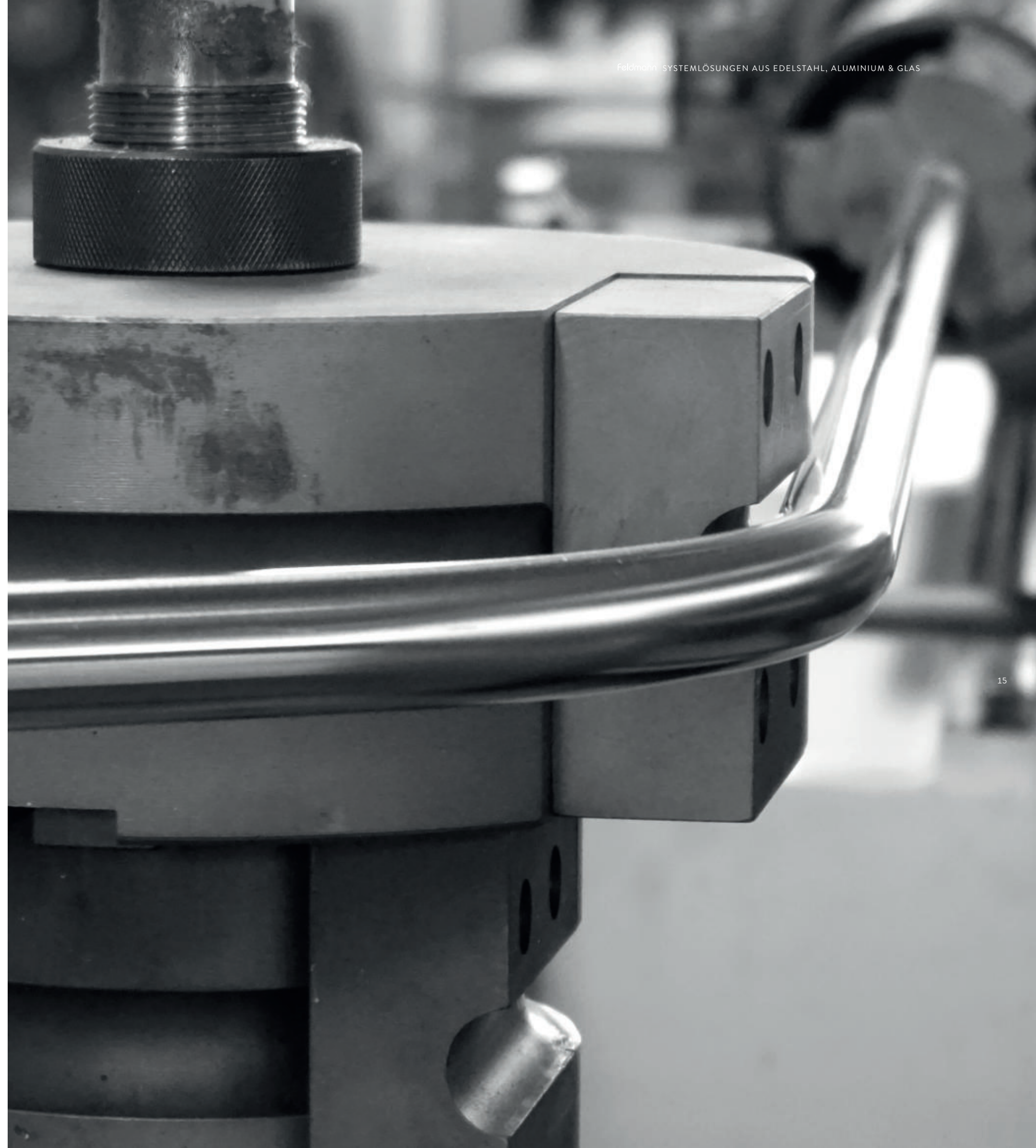
# INDIVIDUELLE LÖSUNGEN

VOM EINZELSTÜCK BIS ZUR  
GROSSSERIE

Handläufe sind weit mehr als reine Funktionselemente – sie geben Sicherheit, setzen architektonische Akzente und unterstreichen die Wertigkeit eines Bauwerks. Ihre Handlaufsysteme werden ganz nach individuellen Anforderungen gefertigt: ob gebogen, auf Gehrung geschweißt oder als eleganter Wendelhandlauf.

Das Leistungsspektrum umfasst Dorn-, Ring- und Wendelbiegen. Verarbeitet werden unterschiedliche Querschnitte – von Quadratrohren über Rechteckrohre, bis hin zu Rund- und Nutrohren.

Das Ergebnis sind Handlaufsysteme von langlebiger Qualität, die höchste Ansprüche an Sicherheit, Design und Verarbeitung erfüllen – gefertigt für Projekte, die Bestand haben.







# NACHHALTIG ÜBERZEUGEND

## HOLZ-EDELSTAHL-KOMBINATIONEN

Holzhandläufe von Feldmann für Innen und Außen begeistern vor allem durch die angenehme, warme Haptik. Als nachwachsender Rohstoff ist jedes Stück Holz einzigartig und begeistert mit seinen eigenen Reizen. Besonders edel wirkt eine Holz-Handlaufstange in Kombination mit Handlaufhaltern und weiteren Komponenten aus Edelstahl. Die Kombination Holz – Edelstahl ist spannungsreich und erzeugt eine wohnlische Atmosphäre.

Damit unsere Produktlösungen zu Ihrem individuellen Stil passen, können Sie bei Feldmann aus einer Vielzahl an unterschiedlichen Holzarten wählen, die überwiegend aus nachhaltiger Forstwirtschaft bezogen werden. Die verschiedensten Holzarten passen perfekt zu der großen Auswahl an Handlaufhaltern, Eckverbindern und Endkappen aus Edelstahl.



Ahorn (amerikanisch)



Buche (gedämpft)



Eiche



Esche



Kambala



Nussbaum (amerikanisch)



# HANDLAUF- HALTER

## ZUR WANDMONTAGE

Über hundert Handlaufhalter in verschiedensten Abmessungen und Formen stehen bei Feldmann zur Verfügung. Handlaufhalter verankern nicht nur den Handlauf sicher in der Wand, sondern sind ein oft unterschätztes Designelement in Treppenhäusern und Fluren. Individuell ausgewählte Handlaufhalter setzen in Räumen stilvolle Akzente und schaffen eine harmonische Atmosphäre.





# HANDLAUF- STÜTZEN

## ZUR MONTAGE AUF EDELSTAHLPFOSTEN

Feldmann Handlaufstützen bieten die perfekte Verbindung zwischen Geländer und Handlauf, und gewährleisten so höchste Sicherheit vor einem Absturz. Die vielseitigen Verbindungselemente passen sich flexibel an die individuellen architektonischen Anforderungen an. Ob zum Schweißen oder Schrauben, für Steigungen oder horizontale Ebenen, ob für Ecken oder gerade Linien – mit Feldmann ist jede Konfiguration möglich, um eine ästhetisch ansprechende und stabile Lösung zu schaffen.





# HANDLAUF- VERBINDER

## FORMSCHLÜSSIGE HANDLÄUFE

Feldmann bietet eine große Auswahl an Bauteilen, die Handlaufrohre sicher und elegant miteinander verbinden. Ob für 90°-Ecken, Steigungen oder gerade Verläufe – die Verbinder sorgen für fließende Übergänge und ein stimmiges Gesamtbild. So entstehen Handläufe, die nicht nur zuverlässig halten, sondern sich auch harmonisch in jede Treppen- oder Geländersituation einfügen.

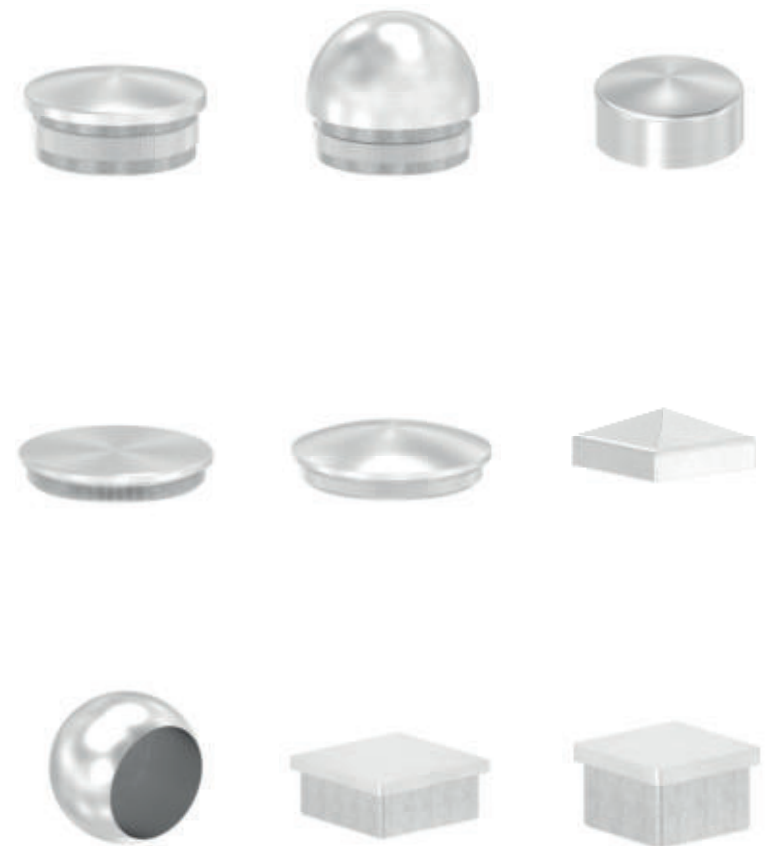




# ENDKAPPEN

## DER PERFEKTE ABSCHLUSS

Feldmann Endkappen in verschiedenen Formen schützen das Material und verleihen jedem Handlauf einen sauberen, stilvollen Abschluss. Ob eingeschlagen, geschweißt, eingeklebt oder aufgesteckt – für jede Situation gibt es die passende Lösung.





# HANDLÄUFE AN GLASGELÄNDERN

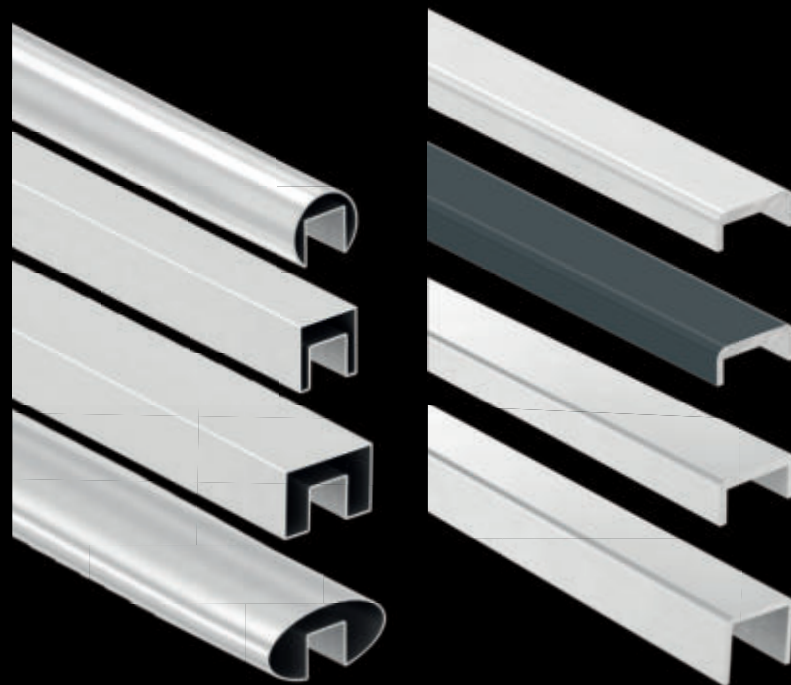


# ÄSTHETIK TRIFFT FUNKTION

## NUTROHRE UND KANTENSCHUTZLÖSUNGEN

Die Optik von Ganzglasgeländern ist ein wesentlicher Bestandteil moderner Architektur. Neben dem ansprechenden Design ist auch die Funktionalität ein wichtiger Aspekt - sowohl im Innen- als auch im Außenbereich. Besonders bei Treppen stellen zusätzliche Haltemöglichkeiten eine sinnvolle Ergänzung zur Glasfläche oder zu schmalen Kantenschutzlösungen dar.

Feldmann bietet hier verschiedene Lösungen, um Ganzglasgeländer mit Handläufen auszustatten. Neben perfekter Funktionalität können die Produkte auch in Sachen Design überzeugen.







## FLEXIBEL UND ERGONOMISCH

### HANDLAUFHALTER ZUR GLASMONTAGE

Unsere Handlaufhalter mit Glasaufnahme bieten eine elegante und flexible Lösung für Ganzglasgeländer und sind die perfekte Alternative zu traditionellen Nutrohren. Sie ermöglichen eine einfache Montage des Handlaufs in der idealen Höhe durch Bohrlöcher an der Scheibe. Die Feldmann-Produkte passen sich verschiedenen Glasstärken an und bieten dank flexibler Halteplatten eine einfache Neigungseinstellung bei Steigung. Zum Schutz der Glasoberkante kann ein schlichtes U-Profil angebracht werden – eine wichtige Sicherheitsanforderung für absturzsichernde Verglasungen in Deutschland.







*sensa*®.

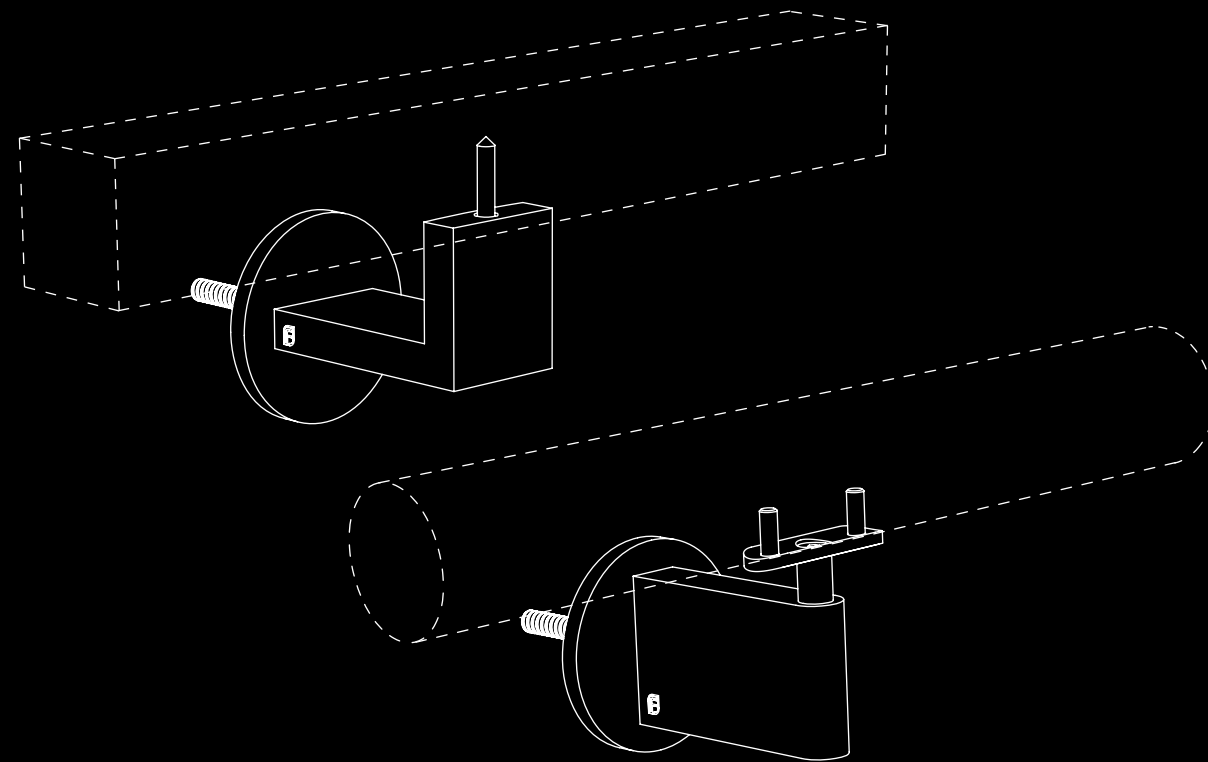
DESIGN HANDLAUFHALTER



*senza*®.

PURE DESIGN NATURALLY.

COMING  
SOON  
2026



#### DESIGN HANDLAUFHALTER

Perfektion bis ins Detail konsequent umgesetzt. Die jahrzehntelange Erfahrung im Metallbau und die hohe Fertigungskompetenz von Feldmann treffen auf die innovativen Ideen sowie die gestalterische Erfahrung von Designerin Anke Salomon. Beide Partner haben Ihre Stärken eingebracht und diese besonderen Handlaufhalter gemeinsam entwickelt.

Das Design der Handlaufhalter basiert auf geometrischen Grundformen und wirkt dadurch zeitlos elegant und vertraut. Hohe Verarbeitungsqualität, langlebiges Material, zeitloses Design – ein ganzes Leben lang.

#### PERFEKTION BIS INS DETAIL

Das Design von Anke Salomon zeichnet sich durch eine unverwechselbare Ästhetik aus: klar, rein und voller Schönheit. Ihrer Designphilosophie bleibt Anke Salomon auch in der Zusammenarbeit mit Feldmann treu.

*„Influenced by my time in northern Sweden and Scandinavian design, my work is characterized by a clear calm, naturalness and purity. The focus of my work are durable, timeless products that are used or installed for many years.“*

ANKE SALOMON, DESIGNERIN





36

## DESIGN 1 – LINEAR



Geschmacksmuster-  
geschütztes Design

\*Das geschmacksmustergeschützte Design sorgt für eine unverwechselbare Optik, die es nur bei Feldmann gibt. So entstehen Handläufe, die Architektur aufwerten, Räume individuell prägen und durch den rechtlichen Schutz vor Nachahmung absolut exklusiv bleiben.

## DESIGN DURCH VIELFALT

### MAXIMALER GESTALTUNGSSPIELRAUM

Die Edelstahl-Handlaufhalter sensa® gibt es in mehreren Farbvariationen hochwertig PVD-beschichtet. Dabei werden durch ein physikalisches Verfahren dünne, extrem harte Metallschichten aufgetragen – das macht sie besonders robust und langlebig. Die einfache und schnelle Montage, sowie Kombinationsvielfalt spielten eine große Rolle in der Entwicklung. Die Handlaufhalter können sowohl mit klassischen Edelstahl- als auch mit natürlichen Holzhandläufen kombiniert werden. Außerdem gibt es sie für die Montage an der Wand, sowie an Glas. Hier wird der Kreativität keine Grenze gesetzt.

### DESIGN 1 – LINEAR:

KLAR, PURISTISCH, ARCHITEKTONISCH  
Feldmann setzt ein klares Statement mit dem Design 1 der Handlaufhalter-Serie sensa®. Hier wird eine elegante 90°-Verbindung zwischen Handlauf und Wand geschaffen. Ein puristischer Stil, der nicht nur überzeugt, sondern sich auch perfekt in moderne Architekturkonzepte integriert. Das Design 1 harmonisiert optimal in Kombination mit einem eckigen, sowie runden Handlauf.

37



## *sensa*<sup>®</sup>. DESIGN- HARMONIE

DESIGN 2 – ROUND:  
SANFT, FLIEßEND, HARMONISCH

Kubische Volumen sind das grundlegende Element in der Architektur. Auf diesem Grundgedanken basierend, wählte Designerin Anke Salomon für den Handlaufhalter *sensa*<sup>®</sup> eine kubische Form, die zum Nutzer hin weich abgerundet ist.

Der Handlaufhalter *sensa*<sup>®</sup> steht hochkant und bildet von vorn betrachtet eine schmale Linie, die das Handlaufrohr trägt. Durch diese Feinheit strahlt er eine unglaubliche Eleganz und Leichtigkeit aus. Er steht immer gerade, die Neigung des Handlaufs wird ganz einfach über das Gelenk eingestellt. Ein durchdachtes Konzept für einen harmonischen Gesamteindruck.

### DESIGN 2 – ROUND



Geschmacksmuster-  
geschütztes Design

\*Das geschmacksmustergeschützte Design sorgt für eine unverwechselbare Optik, die es nur bei Feldmann gibt. So entstehen Handläufe, die Architektur aufwerten, Räume individuell prägen und durch den rechtlichen Schutz vor Nachahmung absolut exklusiv bleiben.



# ARCHITEKTUR IN SZENE GESETZT

LED-LÖSUNGEN FÜR FELDMANN HANDLÄUFE



## LUNORA® LED-Handlauf

*Der Einsatz von LED-Bändern schafft eine atmosphärische, durchgängige Beleuchtung Ihres Projekts.*

# LICHT ALS LEBENSQUALITÄT

## LED-HANDLAUFSYSTEME

Licht verleiht Häusern einen einzigartigen Charakter. Mit Licht schafft Feldmann Lebenswelten, die den Menschen und deren Bedürfnisse an Orientierung sowie Sicherheit in den Mittelpunkt stellen. Gerade in der Dunkelheit trägt eine gezielte Lichtführung maßgeblich zum Sicherheitsempfinden der Menschen bei.

Die Feldmann LED-Handlaufsysteme für eine punktuelle und durchgängige Beleuchtung legen hierbei nicht nur viel Wert auf maximale Sicherheit oder indirekte Beleuchtung, sondern integrieren auch noch den steigenden Bedarf an intelligenten Lichtlösungen. Durch die Kombination aus hochwertiger Technik und modernem Design tragen die Handläufe, neben einer optimalen Beleuchtung, zur sicheren und stilvollen Gestaltung von Wegen, Treppen und Eingängen bei.



# DIE FARBE MACHT DEN UNTERSCHIED

## WARMWEISS UND NEUTRALWEISS

Die Wahl der Lichtfarbe spielt eine entscheidende Rolle für das Raumgefühl und die Funktionalität der Beleuchtung. Neutralweißes Licht wirkt frisch und hell und ist ideal für Bereiche, in denen eine gute Ausleuchtung für Produktivität wichtig ist, wie Treppenhäuser, Büros oder Flure. Warmweißes Licht sorgt für eine gemütliche und entspannende Atmosphäre und eignet sich hervorragend für Wohnräume oder Eingänge, in denen eine behagliche und entspannte Wirkung gewünscht ist.

Die LED-Systeme von Feldmann für durchgängige und punktuelle Beleuchtung bieten beide Lichtfarben, sodass je nach Bedarf zwischen warmweißem und neutralweißem Licht gewählt werden kann.

- NEUTRALWEISS (4000K)
- WARMWEISS (2700K/3000K)

## LED-Modulsystem

*Die partielle Beleuchtungen  
integriert sich perfekt in das  
Lichtkonzept und bleibt dabei  
dezent im Hintergrund*



# VIelfÄLTIGE EINSATZ- MÖGLICHKEITEN

## INNEN & AUSSEN

Die LED-Handläufe von Feldmann lassen sich flexibel im Innen- wie im Außenbereich einsetzen. Je nach Anforderung stehen LED-Module oder durchgängige LED-Bänder zur Verfügung. Beide Varianten sind zuverlässig gemäß Schutzart IP65 vor Staub und Strahlwasser geschützt. Alle LED-Lösungen von Feldmann sind CE-zertifiziert und werden mit einer entsprechenden Konformitätserklärung geliefert – eine Selbstverständlichkeit bei unserem Markenprodukt.

## ABSICHERUNG VON GEFAHRENSTELLEN

Handläufe bieten mehr als nur Sicherheit – sie erleichtern die Bewegung, fördern die Orientierung und ermöglichen die Barrierefreiheit im Alltag. Durch eine optimale Ausleuchtung von Gefahrenstellen wird ein mögliches Sturzrisiko reduziert. Die Kombination aus Handlauf und LED-Lösung sorgt durch perfekte Ausleuchtung für maximale Sicherheit.







48



**LUNORA®**

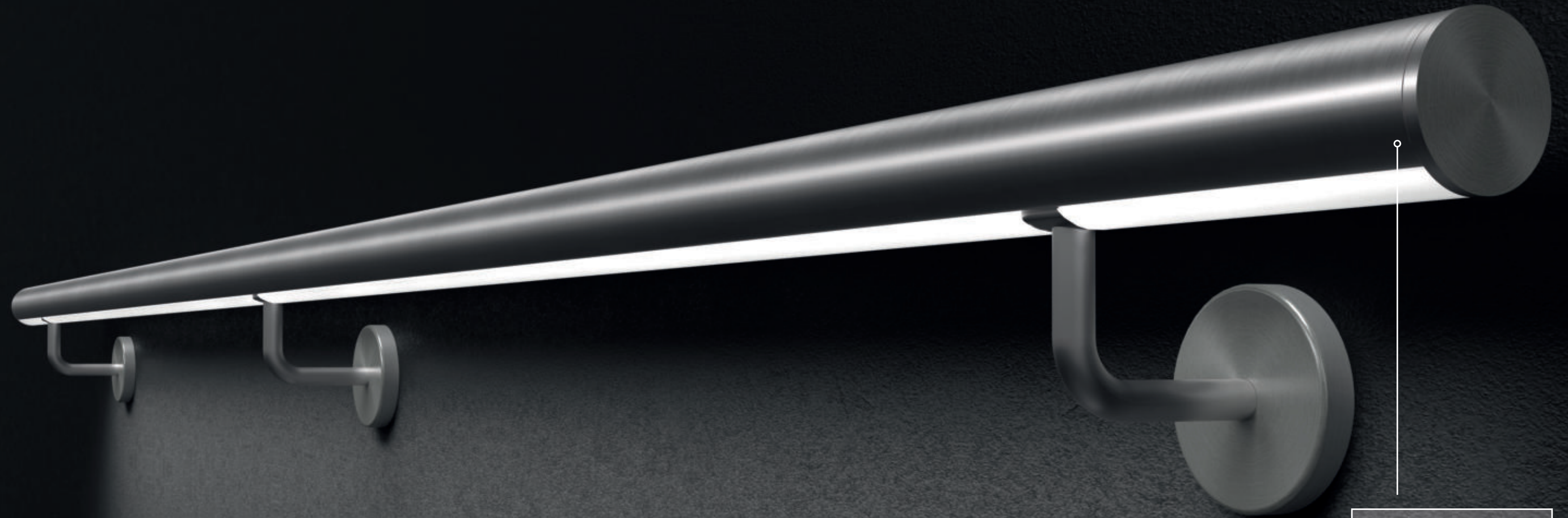
## LICHTFÜHRUNG MIT STIL

LUNORA® - LED-NUTROHR FÜR DURCH-  
GÄNGIGE BELEUCHTUNG

LUNORA® überzeugt mit einer durchgängigen Be-  
leuchtung entlang des gesamten Handlaufs. Dadurch  
wird die Sicherheit deutlich erhöht, da Stolperfallen  
und dunkle Bereiche gleichmäßig ausgeleuchtet wer-  
den. Die kontinuierliche, homogene Lichtverteilung  
sorgt zudem für eine ästhetische und moderne Wir-  
kung, indem sie den Raum nahtlos und stilvoll erhellt.

49





50

## MODERNE TECHNOLOGIE

### FLEXIBLES WENDEPROFIL

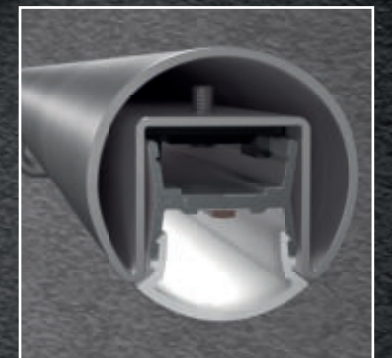
Der LUNORA®-Handlauf überzeugt mit vielen technischen Innovationen und Details, die die Montage besonders einfach machen. Durch eine 180°-Drehung des innenliegenden LED-Trägerprofils können verschiedene LED-Bänder mit den Schutzarten IP00 und IP65 problemlos montiert werden. Diese Flexibilität macht das System ideal für den Einsatz im Innen- und Außenbereich.

Im Nutrohr werden Befestigungsclips verschraubt, die das LED-Trägerprofil zum Wenden sicher halten. Auf dem Profil selbst sorgen clever integrierte Führungslinien dafür, dass die LED-Bänder optimal ausgerichtet und befestigt werden. So wird eine schnelle und unkomplizierte Installation ermöglicht.

### LED-BÄNDER FÜR JEDE ANFORDERUNG

LUNORA® vereint stilvolles Design mit modernster LED-Technologie – effizient, nachhaltig und mit bis zu 50.000 Stunden durchgängige Beleuchtung ganz auf individuelle Bedürfnisse abgestimmt. Die leistungsstarken LED-Bänder in warm- oder neutralweiß sind dimmbar und sorgen jederzeit für das passende

Ambiente- von extra hell für mehr Sicherheit bis hin zu sanftem Licht für eine gemütliche Atmosphäre. Ob drinnen oder draußen: Die robusten LED-Bänder mit Schutzart IP00 und IP65 schaffen überall eine eindrucksvolle Lichtstimmung.



51



# OPTIMALE AUSLEUCHTUNG

## STABILE BLENDE FÜR PERFEKT GESTREUTES LED-LICHT

Eine diffuse Blende verhindert Lichtpunkte und sorgt für sanftes, gleichmäßiges Licht – ideal für eine angenehme Atmosphäre. Fest verbaut und robust schützt sie zuverlässig vor Staub, Feuchtigkeit und mechanischer Belastung. Wartungsfrei über Jahre hinweg.

## INTEGRIERTE LINSE

Ein guter LED-Handlauf zeichnet sich vor allem durch eine effiziente und gezielt ausgerichtete Beleuchtung dunkler Bereiche aus. Bei herkömmlicher Lichtverteilung strahlen die LEDs in einem flachen Winkel, sodass neben dem Gehweg auch ein Teil der Wand beleuchtet wird. Im LUNORA®-Handlauf sorgt eine speziell abgestimmte, integrierte Linse dafür, dass das vom LED-Band ausgestrahlte Licht gebündelt und optimal über die gesamte Strecke gelenkt wird. So wird eine deutlich größere Fläche ausgeleuchtet – auch bei Dunkelheit bleibt alles Wesentliche im Blick. Für maximale Sicherheit, durchgehend.



Beispiel der Lichtverteilung mit Linse.





## LED MODULE

### PUNKTUELLE AKZENTE SETZEN

Die LED-Handlaufbeleuchtung mit einzelnen Modulen vereint stilvolles Design mit Funktionalität. Wer gezielt Lichtinseln oder Akzente setzen möchte, findet hier die richtige Lösung. Schon wenige Module genügen, um Wege sicher und wirkungsvoll auszu-leuchten.

Die LED-Module von Feldmann lassen sich mühelos in vorgefertigte Handläufe integrieren und dank spezieller Befestigungsplatten sicher fixieren. Dadurch entsteht eine äußerst stabile Verbindung, die sich vielseitig einsetzen lässt. Ob an Wegen, Brücken oder Eingangsbereichen – eine stilvolle Lösung, die sowohl für zusätzliche Beleuchtung als auch für mehr Sicherheit sorgt.

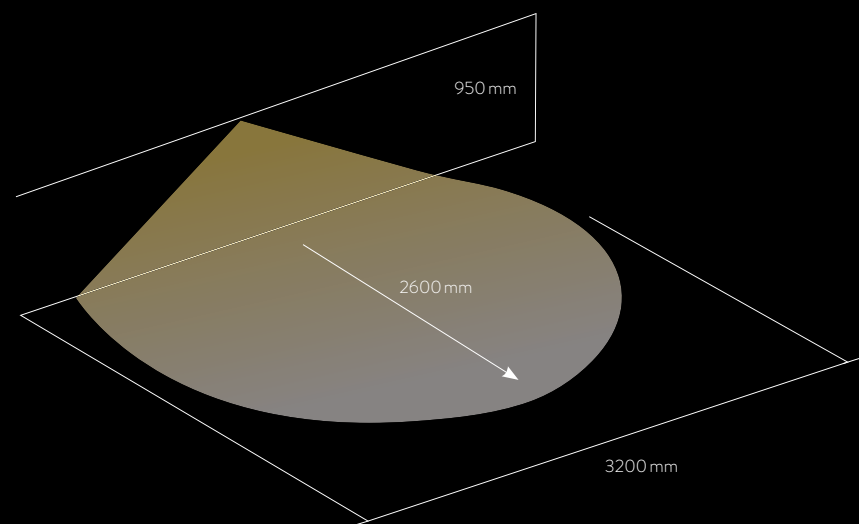
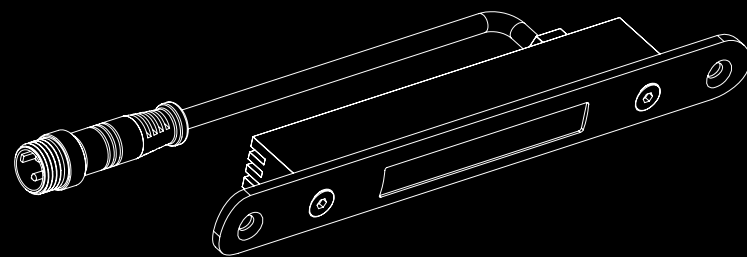


# DETAILS, DIE ÜBERZEUGEN

## TECHNISCHE INFORMATIONEN

Bei Feldmann erhalten Sie alle Komponenten für Handläufe mit LED-Modulen aus einer Hand:

LED-Module, Edelstahl-Handläufe mit Aussparungen, Handlaufhalter/-stützen, Verkabelung und Netzteile. Alles passt perfekt zusammen und ist auf eine optimale Ausleuchtung ausgerichtet. Zur vollflächigen Ausleuchtung eines Weges von 4m Länge und 1,2m Breite, genügen lediglich 3 LED-Lichtmodule. Wir empfehlen Ihnen, den Handlauf in einem Winkel von 12° zur Wand auszurichten.







## TAKTILE HANDLAUFSCHILDER



## FÜR EINE BESSERE ORIENTIERUNG

### UMSETZUNG DES 2-SINNE PRINZIPS MIT TAKTILEN HANDLAUFSCHILDERN

Taktile Handlaufbeschriftungen sind ein wichtiges Instrument für die Orientierung von sehbehinderten Menschen im öffentlichen Raum. Mit den individuell angefertigten Schildern können Sie Ihre Handlauf-Systeme barrierefrei gestalten. Sie bestechen durch beste Tastbarkeit, Langlebigkeit und einfache Montage.

Die Schilder werden in einem technisch aufwändigen Verfahren in höchster Qualität hergestellt. Die Handlaufbeschriftungen werden auf Wunsch aus Aluminium, Kunststoff oder Edelstahl gefertigt, und können an beliebige Handlaufdurchmesser für runde und gerade Handläufe angepasst werden.





# LEBENSQUALITÄT ZUM ANFASSEN

## PYRAMIDEN- UND BRAILLESCHRIFT

### Gestaltung

Unsere Handlaufbeschriftungen lassen sich variabel an vorhandene Designkonzepte anpassen und können wahlweise in Pyramiden- sowie Brailleschrift individuell beschriftet werden. Als Basis dienen die Materialien Aluminium (eloxiert, geschliffen in Edelstahloptik oder Bicolour), Edelstahl (V2A und V4A) oder Kunststoff.

### Verarbeitung

Die Beschriftung wird aus einem Stück gefertigt und ist besonders hochwertig in Bezug auf Qualität und Haltbarkeit. Das Ablösen einzelner Buchstaben ist nicht möglich. Daher sind unsere Produkte besonders geeignet für hochfrequentierte Orte im öffentlichen Raum, wie zum Beispiel Bahnhöfe.

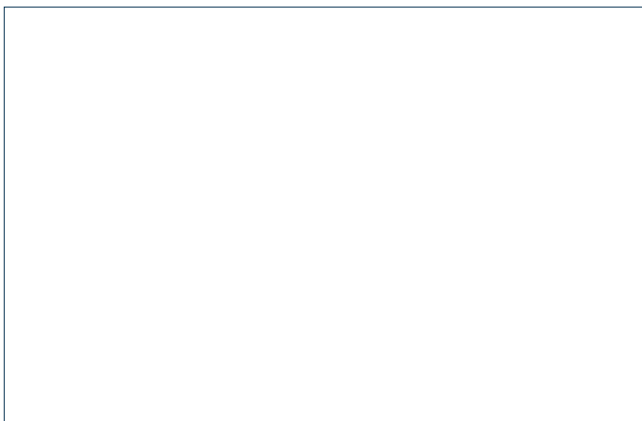
### Sicherheit nach Norm

Die Beschriftung erfolgt individuell nach Ihren Vorgaben und entspricht den Richtlinien des Deutschen Blinden- und Sehbehindertenverbands (DBSV). Die Fertigung basiert auf den geltenden Normen DIN 32976 „Blindenschrift – Anforderungen und Maße“ sowie DIN 32986 „Taktile Schriften und Beschriftungen – Anforderungen an die Darstellung und Anbringung von Braille- und Profilschrift“.





Erhalten durch Ihren Fachpartner:



#### DEUTSCHLAND

Mühlsteig 25  
90579 Langenzenn  
+49 (0) 91 01 / 4977-0  
[info@feldmann.de](mailto:info@feldmann.de)  
[www.feldmann.de](http://www.feldmann.de)



#### ÖSTERREICH

Schmelz Nr. 47  
A-9772 Dellach / Drau  
+43 (0) 4714 / 29912  
[info@feldmann-gmbh.at](mailto:info@feldmann-gmbh.at)  
[www.feldmann-gmbh.at](http://www.feldmann-gmbh.at)



#### SCHWEIZ

Besenbürenstraße 21  
CH-5624 Bünzen  
+41 (0) 566219904  
[info@feldmann-gmbh.ch](mailto:info@feldmann-gmbh.ch)  
[www.feldmann-gmbh.ch](http://www.feldmann-gmbh.ch)



[www.feldmann.de](http://www.feldmann.de)