



# Sichtschutz neu definiert

Die neuen Glasklemmen von Feldmann – Optimal für Sichtschutz-Geländer

Perfekter Sichtschutz ...

# ... genießen Sie Ihren Balkon privat und unbeobachtet



Der geringe Spalt zwischen den Glaselementen gewährleistet nahezu vollständigen Sichtschutz!

## Perfekt in Design und Funktion

Die innovativen Glasklemmen von Feldmann überzeugen nicht nur durch optimalen Sicht- und Windschutz, sondern auch unter ästhetischen Gesichtspunkten. Sie ermöglichen eine nahezu bündige Anordnung der Glaselemente und bieten so ein harmonisches und homogenes Gesamtbild.



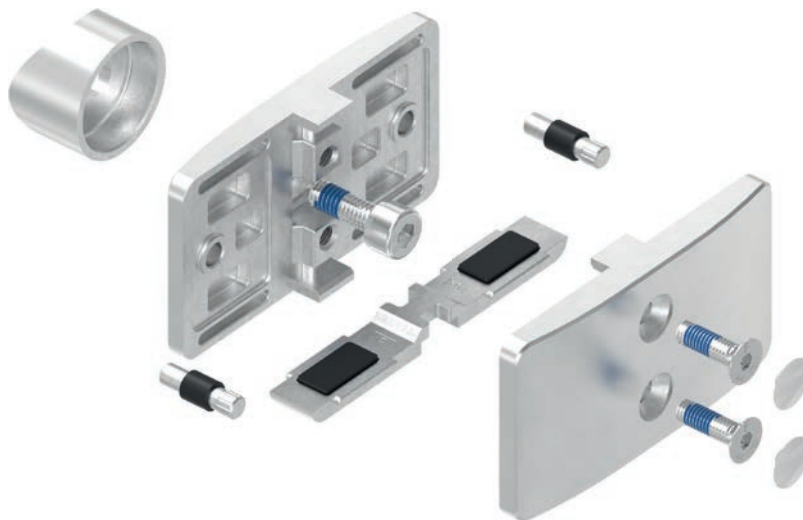
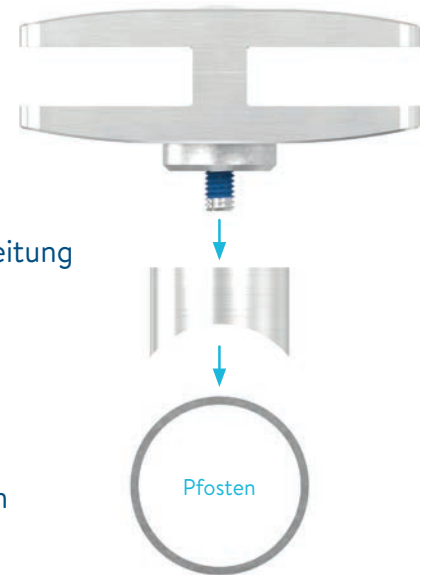
Balkongeländer aus Glas und Edelstahl sind heutzutage kaum mehr wegzudenken. Damit die Glaselemente auch einen gewissen Sichtschutz und damit ein Höchstmaß an Privatsphäre bieten, entscheiden sich viele Bauherren für satiniertes Glas als Geländerfüllung. Was bleibt sind die breiten Sichtschlitze zwischen Glasscheiben und Pfosten, die oft mehr Blicke freigeben als gewollt. Bei den Feldmann Sichtschutz-Geländern werden unsere neuen Glasklemmen nicht zwischen, sondern direkt vor die Geländerpfosten montiert. So können die Glasscheiben extrem nah aneinander positioniert werden, der verbleibende kleine Spalt wird durch den Geländerpfosten selbst verdeckt.

**Die perfekte Sichtschutzlösung – eine Innovation von Feldmann!**



## Die Vorteile im Überblick:

- Wirksamer Sicht- und Windschutz
- Durchgängiges Design mit geringem Spaltmaß
- Montage vor den Geländerpfosten
- Hochwertiger Edelstahl (V2A oder V4A) in perfekter Verarbeitung
- Einsetzbar auch als Randklemme
- Position am Pfosten frei wählbar
- Auch zur nachträglichen Montage geeignet
- Zeitsparende Montage durch reduzierte Anzahl an Bohrungen
- Verfügbare Scheibensicherungsarten: Stift oder Boden





## Modell 25 - Mittelklemme:

- Maße: 106 x 45 x 30 mm
- für Glas: 6,0 mm ESG bis 12,76 mm VSG
- für Blech: 1,5 mm bis 4,0 mm



### inkl. Zubehör:

- 1 2x Senkkopfschraube M6x16
- 2 1x Zylinderkopfschraube M8x20
- 3 2x Abdeckkappen
- 4 2x Sicherungsstift



## Modell 25 - Endklemme:

- Maße: 75 x 45 x 30 mm
- für Glas: 6,0 mm ESG bis 12,76 mm VSG
- für Blech: 1,5 mm bis 4,0 mm



### inkl. Zubehör:

- 1 2x Senkkopfschraube M6x16
- 2 1x Zylinderkopfschraube M8x20
- 3 2x Abdeckkappen
- 4 1x Sicherungsstift



## Modell 26 - Mittelklemme:

- Maße: 95 x 52 x 32 mm
- für Glas: 6,0 mm ESG bis 12,76 mm VSG
- für Blech: 1,5 mm bis 4,0 mm



### inkl. Zubehör:

- 1 2x Senkkopfschraube M6x16
- 2 1x Zylinderkopfschraube M8x20
- 3 2x Abdeckkappen
- 4 2x Sicherungsstift



## Modell 26 - Endklemme:

- Maße: 62 x 52 x 32 mm
- für Glas: 6,0 mm ESG bis 12,76 mm VSG
- für Blech: 1,5 mm bis 4,0 mm



### inkl. Zubehör:

- 1 2x Senkkopfschraube M6x16
- 2 1x Zylinderkopfschraube M8x20
- 3 2x Abdeckkappen
- 4 1x Sicherungsstift

# INTERESSIERT?

Dann fordern Sie gleich unser kostenloses Werbepaket mit Flyer, Preisliste und Poster an.

☎ Tel.: +49 (0) 9101 / 4977-0  
☎ Fax: +49 (0) 9101 / 4977-10  
@ Mail: [info@feldmann-gmbh.com](mailto:info@feldmann-gmbh.com)

**Sichtschutzgeländer-Flyer** (zur Beratung Ihrer Endkunden):

- mit Preisliste als Beileger  Stück (max. 50 Stück)  
 mit Glasklemmen-Poster

**Edelstahlkatalog 2018/19:**

- mit Ihren EK-Preisen (Netto)  
 ohne Preiseindruck

**Schmiedeeisenkatalog / moderne Metallgestaltung 2018/19:**

- mit Ihren EK-Preisen (Netto)  
 ohne Preiseindruck

Ja, ich möchte den E-Mail-Newsletter mit aktuellen Informationen und Sonderangeboten abonnieren!

Ich bitte um einen Rückruf!

Firmenstempel

Datum / Rechtsverbindliche Unterschrift