

VIelfALT, DIE BEGEISTERT

Das Glasklemmen-Sortiment von Feldmann in Originalgröße

info@feldmann-gmbh.com
www.feldmann-gmbh.com

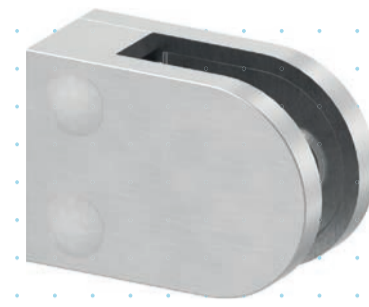
Deutschland
Mühlsteig 25
90579 Langenzenn
Tel +49 (0)91 01/4977-0
Fax +49 (0)91 01/4977-10

Niederlassung:
Grünerstraße 58
09224 Mittelbach/ Chemnitz
Tel +49 (0) 371 810 21-28
Fax +49 (0) 371 810 21-29

Österreich
Schmelz Nr. 47
A-9772 Dellach/Drauf
Tel +43(0)4714/29912
Fax +43(0)4714/29913

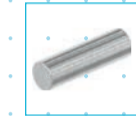
Schweiz
Panoramaweg 6
CH-5622 Wattenschwil
Tel +41(0)56 62199 04
Fax +41(0)56 62199 05

Feldmann
EDELSTAHL • ALUMINIUM • SCHMIEDEISEN



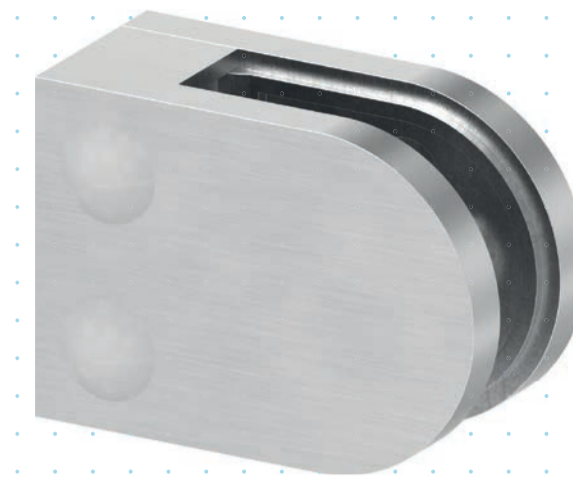
Modell 16

40 x 28 x 17,4 mm • Anschluss: flach - Ø 42,4 mm
für Glas: 6,0 - 8,76 mm • für Blech: 1,5 - 4,0 mm



Modell 30

50 x 40 x 26 mm • Anschluss: flach - Ø 60,3 mm
für Glas: 6,0 - 10,76 mm • für Blech: 1,5 - 4,0 mm



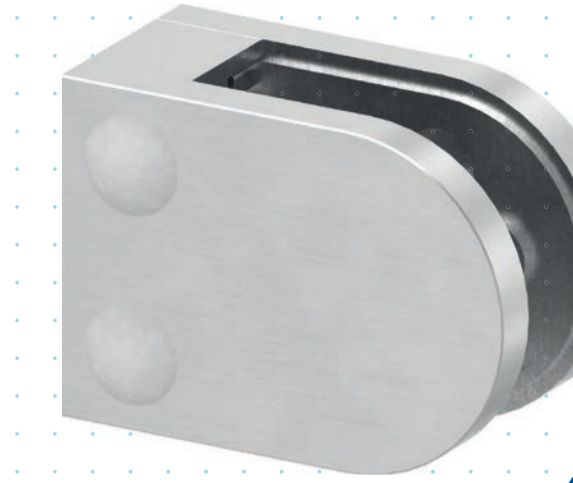
Modell 12

63 x 45 x 28 mm • Anschluss: flach - Ø 60,3 mm
für Glas: 6,0 - 10,76 mm • für Blech: 1,5 - 4,0 mm



Modell 32

63 x 45 x 28 mm • Anschluss: flach - Ø 60,3 mm
für Glas: 6,0 - 10,76 mm • für Blech: 1,5 - 4,0 mm



Modell 33

63 x 45 x 30 mm • Anschluss: flach - Ø 60,3 mm
für Glas: 6,0 - 12,76 mm • für Blech: nein



Modell 38

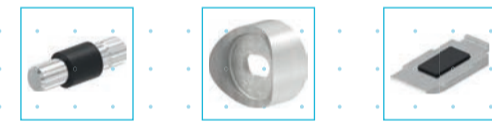
63 x 45 x 30 mm • Anschluss: flach - Ø 76,1 mm
für Glas: 6,0 - 12,76 mm • für Blech: 1,5 - 4,0 mm



AbZ beantragt

Modell 25 - Sichtschutzklemme

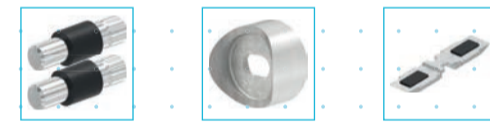
75 x 45 x 30 mm • Anschluss: flach - Ø 48,3 mm
für Glas: 6,0 - 12,76 mm • für Blech: 1,5 - 4,0 mm



AbZ beantragt

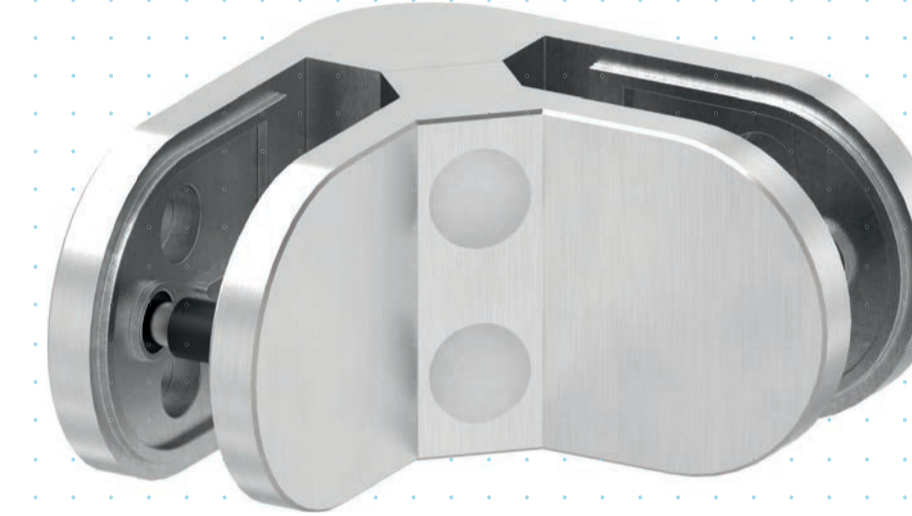
Modell 25 - Sichtschutzklemme

106 x 45 x 30 mm • Anschluss: flach - Ø 48,3 mm
für Glas: 6,0 - 12,76 mm • für Blech: 1,5 - 4,0 mm



Modell 23 - Verbinder 180°

106 x 45 x 30 mm • Anschluss: ohne
für Glas: 6,0 - 12,76 mm • für Blech: 1,5 - 4,0 mm



Modell 23 - Verbinder 90°

82 x 45 x 30 mm • Anschluss: ohne
für Glas: 6,0 - 12,76 mm • für Blech: 1,5 - 4,0 mm



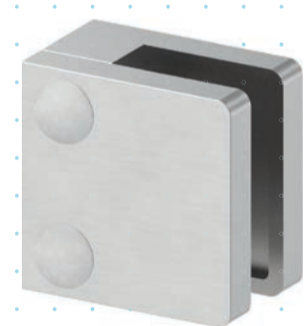
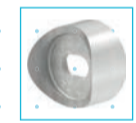
Modell 20

Ø 60 x 28 mm • Anschluss: flach - Ø 48,3 mm
für Glas: 6,0 - 12,76 mm • für Blech: 1,5 - 3,0 mm



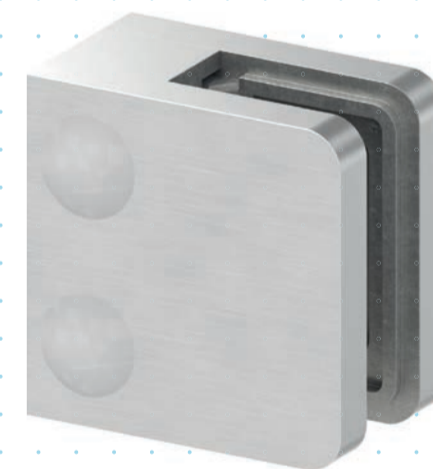
Modell 21

Ø 60 x 28 mm • Anschluss: flach - Ø 48,3 mm
für Glas: 6,0 - 12,76 mm • für Blech: 1,5 - 3,0 mm



Modell 22

30 x 30 x 18 mm • Anschluss: flach - Ø 42,4 mm
für Glas: 6,0 - 8,76 mm • für Blech: 1,5 - 4,0 mm



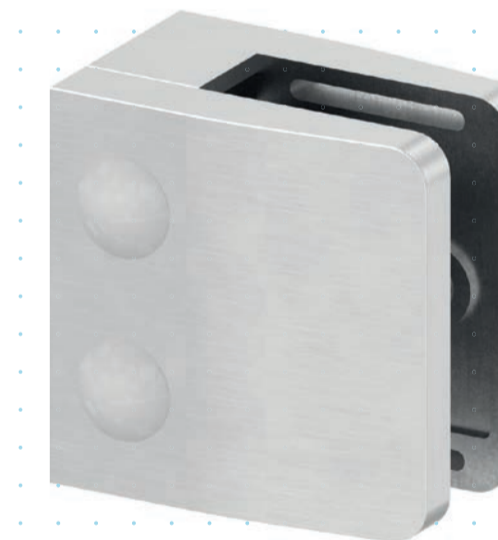
Modell 11

45 x 45 x 27 mm • Anschluss: flach - Ø 60,3 mm
für Glas: 6,0 - 10,76 mm • für Blech: 1,5 - 4,0 mm



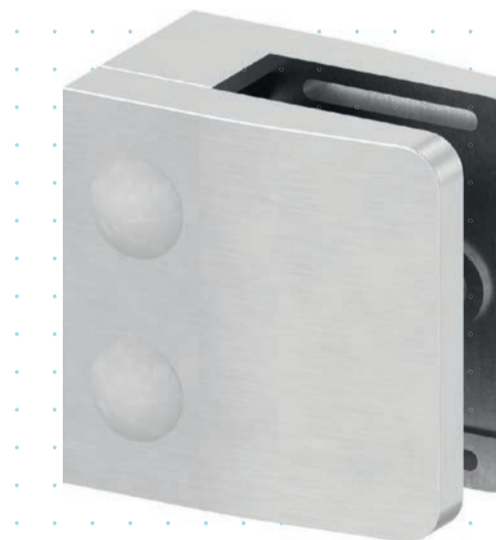
Modell 31

45 x 45 x 26 mm • Anschluss: flach - Ø 60,3 mm
für Glas: 6,0 - 10,76 mm • für Blech: 1,5 - 4,0 mm



Modell 14

52 x 52 x 32,5 mm • Anschluss: flach - Ø 60,3 mm
für Glas: 8,0 - 12,76 mm • für Blech: 1,5 - 4,0 mm



Modell 34

52 x 52 x 32,5 mm • Anschluss: flach - Ø 76,1 mm
für Glas: 8,0 - 12,76 mm • für Blech: 1,5 - 4,0 mm



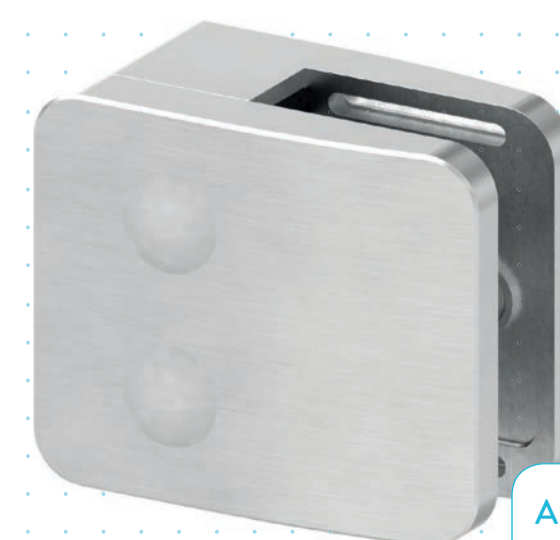
Modell 35

55 x 65 x 37,5 mm • Anschluss: flach - Ø 60,3 mm
für Glas: 8,0 - 17,52 mm • für Blech: nein



Modell 39

60 x 70 x 45 mm • Anschluss: flach - Ø 60,3 mm
für Glas: 20,76 - 21,52 mm • für Blech: nein



AbZ beantragt

Modell 26 - Sichtschutzklemme

62 x 52 x 32 mm • Anschluss: flach - Ø 48,3 mm
für Glas: 6,0 - 12,76 mm • für Blech: 1,5 - 4,0 mm



AbZ beantragt

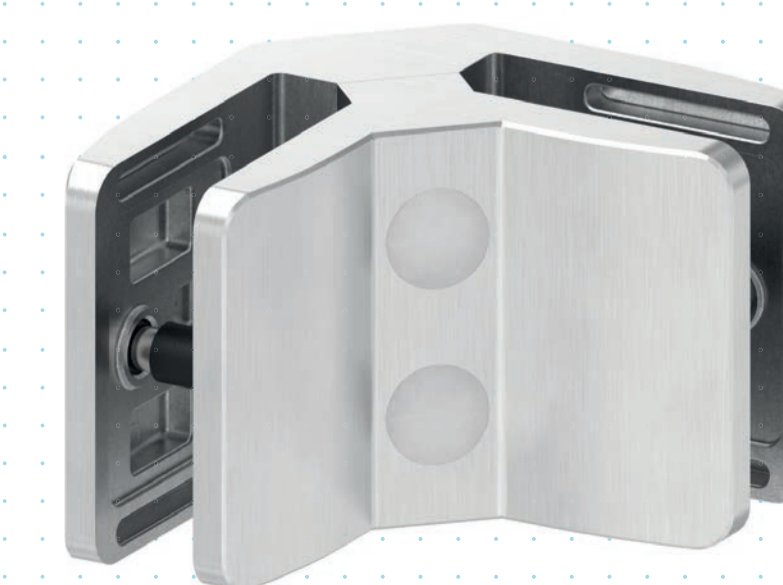
Modell 26 - Sichtschutzklemme

95 x 52 x 32 mm • Anschluss: flach - Ø 48,3 mm
für Glas: 6,0 - 12,76 mm • für Blech: 1,5 - 4,0 mm



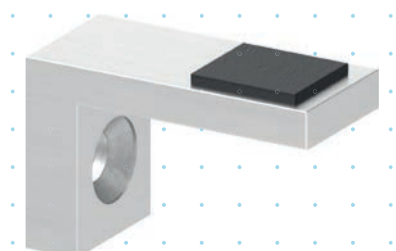
Modell 24 - Verbinder 180°

95 x 52 x 30 mm • Anschluss: ohne
für Glas: 8,0 - 12,76 mm • für Blech: 1,5 - 4,0 mm



Modell 24 - Verbinder 90°

72 x 52 x 30 mm • Anschluss: ohne
für Glas: 8,0 - 12,76 mm • für Blech: 1,5 - 4,0 mm



Scheibensicherung

40 x 25 x 18 mm • Anschluss: flach - Ø 60,3 mm
Zubehör z.B. zur nachträglichen Montage